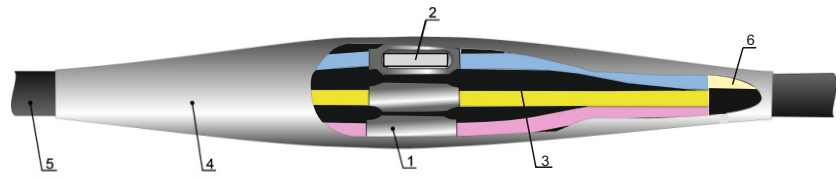


Муфта для соединения кабеля погружного насоса

ТЕРМОУСАЖИВАЕМАЯ МУФТА 3 (4)ПСТ-1

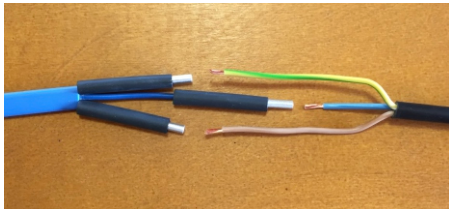


1. Манжета изолирующая
2. Гильза медная луженая под опрессовку
3. Герметик-заполнитель

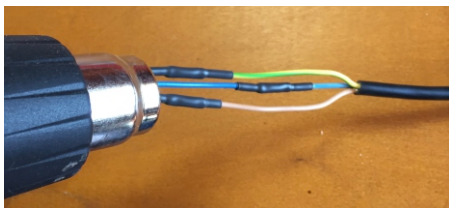
4. Трубка наружная
5. Кабель
6. Клей с высокой адгезионной прочностью



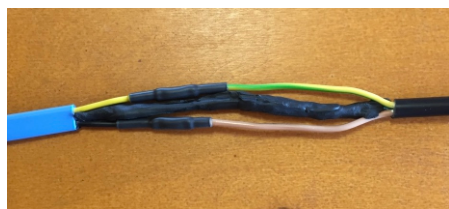
Муфта предназначена для герметичного соединения электрического кабеля погружного насоса



Контактное соединение осуществляется с использованием медных луженых гильз



Контактное соединение изолируется с использованием термоусаживаемых трубок с подслоем



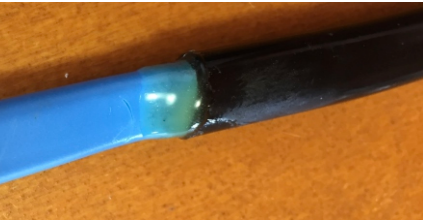
Часть герметика-заполнителя размещается между жил



Вторая часть герметика-заполнителя размещается снаружи вдоль жил



Монтаж герметизирующей трубки осуществляется от центра



Наружная герметизирующая трубка имеет клей с высокой адгезионной прочностью (Положительно отличается от аналогов)



Муфта обеспечивает качественное и надежное соединение для круглого, плоского, плоского с выделенной жилой и квадратного кабелей



Муфта в разрезе. Герметик-заполнитель вытеснил воздух и заполнил пространство

**Муфта прекрасно зарекомендовала себя
в сложных климатических условиях**